

গণপ্রজাতন্ত্রী বাংলাদেশ সরকার  
বিদ্যুৎ, জ্বালানি ও খনিজ সম্পদ মন্ত্রণালয়  
জ্বালানি ও খনিজ সম্পদ বিভাগ  
বাংলাদেশ ভূতাত্ত্বিক জরিপ অধিদপ্তর (জিএসবি)  
সেগুনবাগিচা, ঢাকা।

**ইনডেক্স মানচিত্রের ডকুমেন্টেশন**

১. মন্ত্রণালয় : বিদ্যুৎ, জ্বালানি ও খনিজ সম্পদ মন্ত্রণালয়  
বিভাগ : জ্বালানি ও খনিজ সম্পদ বিভাগ  
দপ্তর : বাংলাদেশ ভূতাত্ত্বিক জরিপ অধিদপ্তর (জিএসবি)
২. শিরোনাম : ইনডেক্স মানচিত্রের মাধ্যমে ভূ-বৈজ্ঞানিক তথ্যপ্রদান প্রক্রিয়া সহজিকরণ

৩. সমস্যাটি কি ছিলো: জিএসবি বিভিন্ন স্কেলে সমগ্র বাংলাদেশের ভূবৈজ্ঞানিক মানচিত্রায়ন করে থাকে। এ পর্যন্ত জিএসবি যেসকল মানচিত্রায়ন সম্পন্ন করেছে তার কিছু অংশ বিজি প্রেসের মাধ্যমে প্রতিবেদন আকারে প্রকাশিত হয়েছে। কিন্তু সম্পাদিত কার্যাবলীর একটি বিরাট অংশ অপ্রকাশিত অবস্থায় জিএসবি'র ডাটা সেন্টারে সংরক্ষিত আছে। অপ্রকাশিত বিধায় এগুলির তথ্য জনগনের চাহিদা মোতাবেক সরবরাহ করা যায় না। এমনকি কোন কোন এলাকায় কি ধরনের মানচিত্রায়ন হয়েছে তার তালিকাও জানা সম্ভব হয়না। ফলে জনগনের চাহিদা অনুযায়ী তথ্য সরবরাহ বাধাগ্রস্ত হয়।

৪. কিভাবে সমস্যাটির সমাধান করা হয়েছে: উপরোক্ত সমস্যা সমাধানের জন্য একটি ইনডেক্স মানচিত্র প্রস্তুত করে তাতে বিভিন্ন তথ্যসমূহ সংযুক্ত করা হবে যাতে যে কেউ বাংলাদেশের যেকোনো উপজেলার তথ্য পেতে চাইলে জিএসবি সম্পাদিত কোনো কাজ উক্ত এলাকায় সম্পাদিত হয়েছে কি না, হয়ে থাকলে কি কি কাজ কত স্কেলে সম্পাদিত হয়েছে তার তথ্য পেতে পারবে। ইনডেক্স মানচিত্রটি জিএসবি'র ওয়েব সাইটে থাকলে নিজেরাও সেবাগ্রহীতা ওয়েবসাইটের মাধ্যমে তথ্য প্রাপ্তির বিষয়ে জানতে পারবে।

৫. সমস্যা সমাধানের মধ্যে উদ্ভাবন কি ছিল : সেবাগ্রহীতাসহ জিএসবি'র যে কোনো কর্মকর্তা যে কোন অবস্থান থেকে বাংলাদেশের যে সকল এলাকায় জিএসবি'র ভূ-বৈজ্ঞানিক কার্যক্রম সম্পন্ন হয়েছে সেবিষয়ে বিনা খরচ এবং বিনা যাতায়াতে স্বল্পসময়ে তথ্য পেতে পারেন। ওয়েবসাইটে প্রদর্শিত ইনডেক্স মানচিত্রের মাধ্যমে চাহিত এলাকার তথ্য, মানচিত্রের প্রাপ্যতা বিষয়ে অবহিত হওয়া এবং পরবর্তীতে চাহিত বিষয়ের জন্য আবেদন করা সহজতর হবে।

৬. বর্তমান উদ্ভাবনের পূর্বের অবস্থা কি ছিলো : পূর্বে সেবাগ্রহীতাগণের চাহিদা মেতাবেক তথ্য সরবরাহ সময় সাপেক্ষ ছিলো, সেবাগ্রহীতাকে বিভিন্ন ডেস্কে গিয়ে পরিপূর্ণ তথ্য পেতে হতো। তাতে সময় এবং যাতায়াত খরচ হতো।

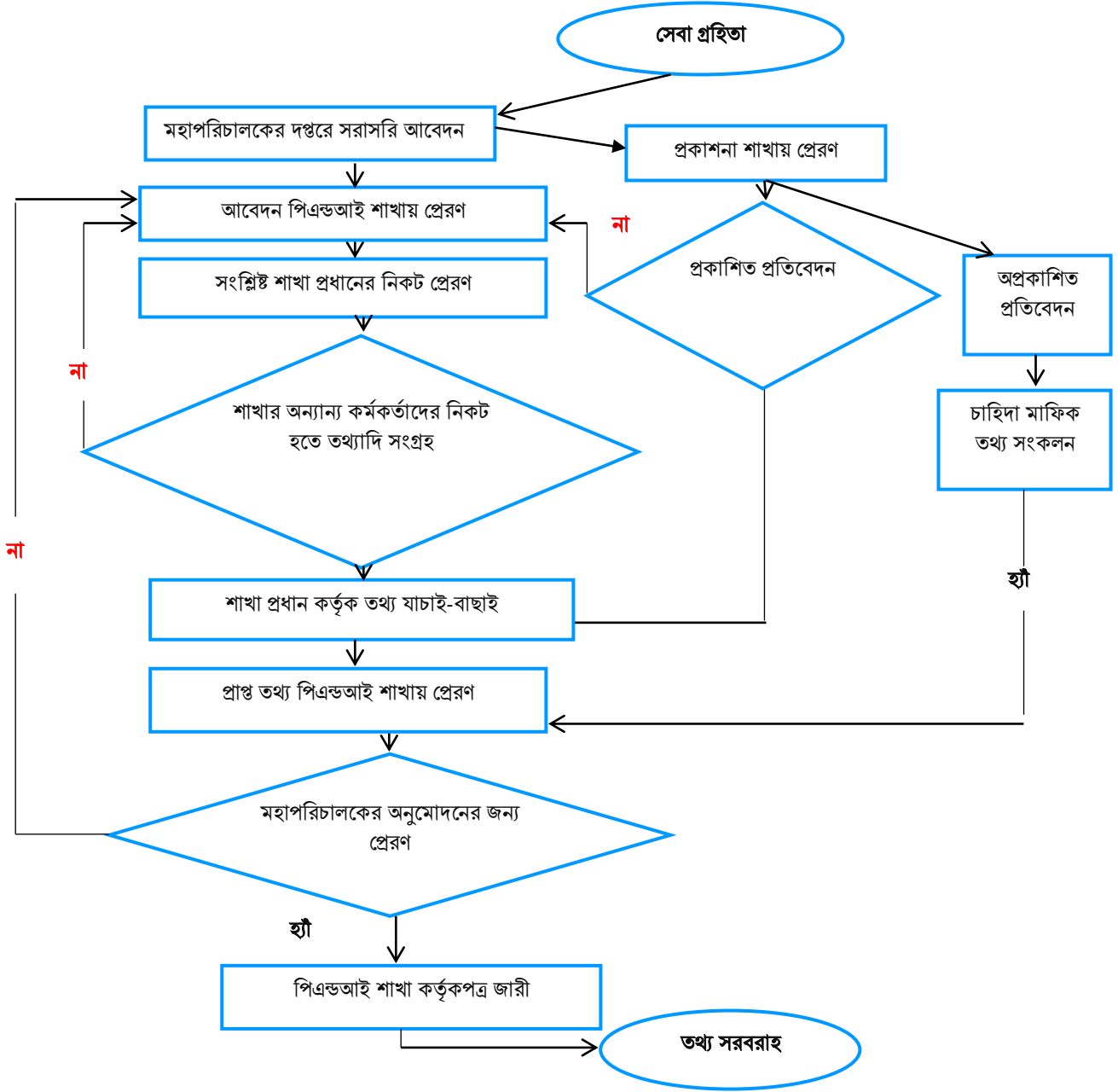
৭. জনগনের সেবা প্রদানে কিভাবে এটি ভূমিকা রাখবে: সেবাগ্রহীতাগণকে এর মাধ্যমে বিনা খরচ এবং বিনা যাতায়াতে স্বল্প সময়ে তথ্য প্রদান করা সম্ভব হবে।

৮. উদ্ভাবনটিতে কি শিক্ষণীয় রয়েছে: জিএসবি দ্বারা সম্পাদিত ভূবৈজ্ঞানিক কার্যক্রমের তথ্যাবলী।

১. বিদ্যমান সেবা পদ্ধতি বিশ্লেষণ:

সেবা প্রদানের ধাপ	কার্যক্রম	প্রতি ধাপের সময় (দিন/ঘন্টা/মিনিট)	সম্পৃক্ত ব্যক্তিবর্গ (পদবি)
ধাপ-১	মহাপরিচালকের দপ্তরে সরাসরি আবেদন	১ দিন	মহাপরিচালক
ধাপ-২	আবেদন পিএন্ডআই শাখায় প্রেরণ/প্রকাশনা শাখায় প্রেরণ	১-২ দিন	পরিচালক/শাখা প্রধান
ধাপ-৩	সংশ্লিষ্ট শাখা প্রধানের নিকট প্রেরণ	১-২ দিন	পরিচালক/শাখা প্রধান
ধাপ-৪	শাখার অন্যান্য কর্মকর্তাদের নিকট হতে তথ্যাদি সংগ্রহ /প্রকাশিত প্রতিবেদন/ অপ্রকাশিত প্রতিবেদন (চাহিদা মারফিক তথ্য সংকলন)	৭-১০ দিন	উপ-পরিচালক/সহকারী পরিচালক
ধাপ-৫	শাখা প্রধান কর্তৃক তথ্য যাচাই-বাছাই	২-৫ দিন	পরিচালক/শাখা প্রধান
ধাপ-৬	প্রাপ্ত তথ্য পিএন্ডআই শাখায় প্রেরণ	১-২ দিন	পরিচালক/শাখা প্রধান
ধাপ-৭	মহাপরিচালকের অনুমোদনের জন্য প্রেরণ	১-৩ দিন	মহাপরিচালক
ধাপ-৮	পিএন্ডআই শাখা কর্তৃকপত্র জারী	২-৪ দিন	পরিচালক/শাখা প্রধান এবং পিএন্ডআই শাখা
ধাপ-৯	তথ্য সরবরাহ	১-২ দিন	সংশ্লিষ্ট শাখা/তথ্য কেন্দ্র

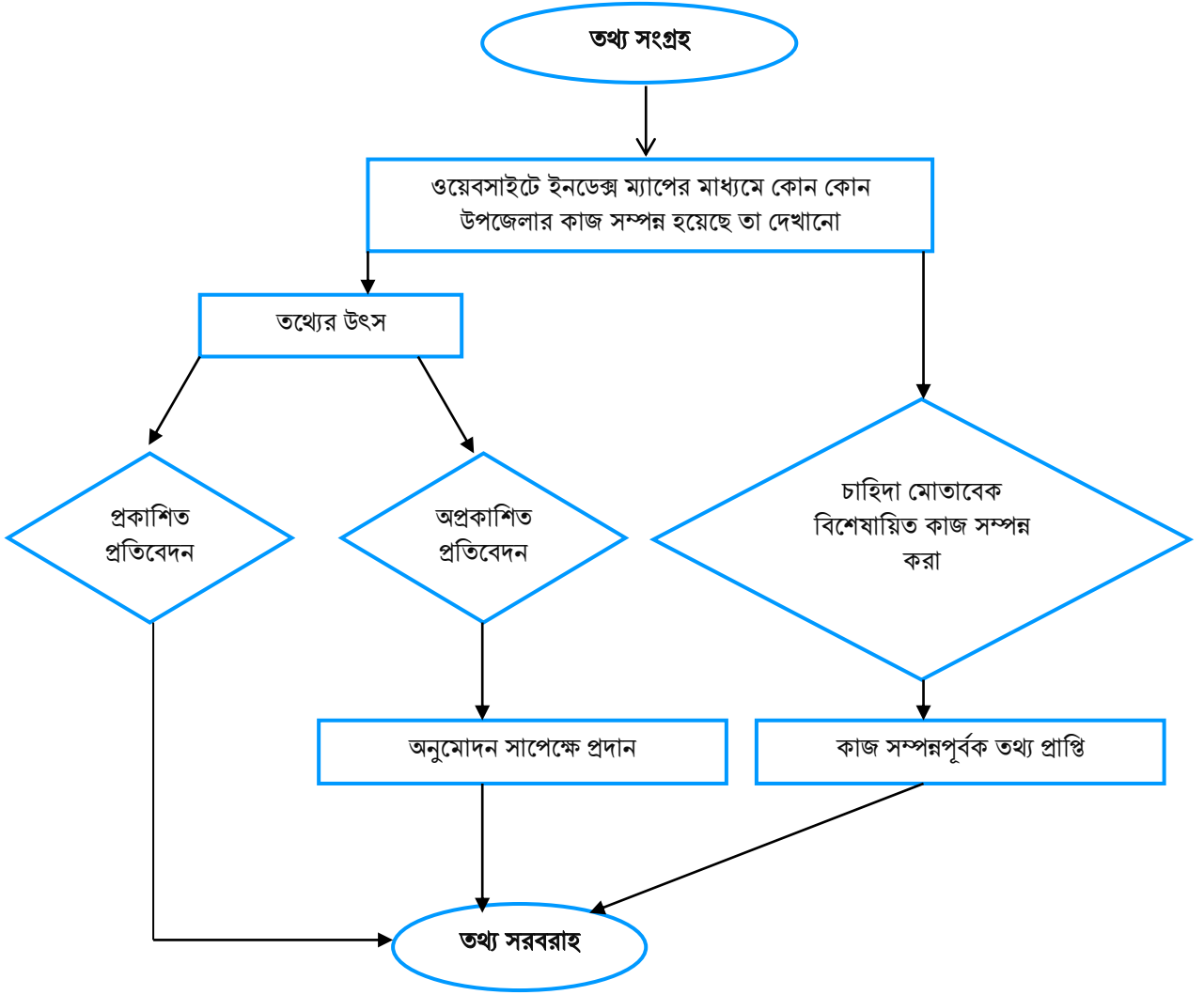
২. বিদ্যমান পদ্ধতির প্রসেস ম্যাপ:



৩. তুলনামূলক বিশ্লেষণ (বিদ্যমান ও প্রস্তাবিত পদ্ধতির ধাপ ভিত্তিক তুলনা):

ক্ষেত্র	সমস্যার বর্ণনা	সমাধানের প্রস্তাবনা
১. আবেদনপত্র/ফরম/ রেজিস্টার/প্রতিবেদন	চাহিত তথ্যের অপ্রতুলতা এবং বিজি প্রেস কর্তৃক ডাটা সেন্টারে (তথ্য কেন্দ্র) রক্ষিত প্রতিবেদন সঠিক সময়ে প্রকাশিত না হওয়ার ফলে সময়ানুযায়ী তথ্য সরবরাহ বাধাগ্রস্ত হয়। ফলে সঠিক সময়ে সেবা গ্রহীতাদের নিকট তথ্যাদি সরবরাহ করা সম্ভব হয় না। অপ্রকাশিত তথ্য বিতরণের নীতিমালা না থাকায় চাহিত তথ্য প্রাপ্তিতে জনগণের অনিশ্চয়তা। যুগোপযোগী প্রশিক্ষণের অভাবে প্রযুক্তিগত দক্ষ জনশক্তির অভাব বৃদ্ধি পায়, ফলে আন্তর্জাতিক মান-সম্পন্ন প্রতিবেদন প্রস্তুতিতে বাধাগ্রস্ত হয়।	ইনডেক্স মানচিত্রের মাধ্যমে ভূ-বৈজ্ঞানিক তথ্যপ্রদান প্রক্রিয়া সহজিকরণ। জিএসবি'র দপ্তরে না এসেই ওয়েবসাইটের মাধ্যমে তথ্য/মানচিত্রের প্রাপ্যতার বিষয়ে অবহিত হওয়া এবং পরবর্তীতে আবেদন করা।
২. দাখিলীয় কাগজ পত্রাদি	আবেদনপত্র দাখিল করতে হয়	অনলাইন তথ্যের জন্য আবেদনের প্রয়োজন নাই তবে অন্যান্য তথ্য প্রাপ্তির জন্য আবেদনের প্রয়োজন রয়েছে
৩. সেবার ধাপ	৯	৩
৪. জনবল	জিএসবি'র নিজস্ব জনবল	জিএসবি'র নিজস্ব জনবল
৫. স্বাক্ষরকারী/অনুমোদনের সঙ্গে সম্পূর্ণ ব্যক্তির সংখ্যা ও পদবি	নূন্যতম ০৫ (পাঁচ) জন, চাহিত তথ্য প্রদানের জন্য সংশ্লিষ্ট ডেস্ক কর্মকর্তা, সংশ্লিষ্ট শাখা প্রধান, পরিচালক (প্রকাশনা ও প্রশিক্ষণ), পরিচালক (পেরিকল্পনা ও বাস্তবায়ন), মহাপরিচালক	জিএসবি'র তথ্য বাতায়নে আপলোডকৃত মানচিত্র ও মানচিত্র/প্রতিবেদনের সারসংক্ষেপ ডাউনলোডের ক্ষেত্রে প্রয়োজন নাই তবে অন্যান্য তথ্য প্রাপ্তির ক্ষেত্রে পূর্বের দাপ্তরিক পদক্রম অনুযায়ী অনুমোদনকারী অপরিবর্তিত রয়েছে
৬. আন্তঃঅফিস নির্ভরশীলতা	প্রযোজ্য নয়	প্রযোজ্য নয়
৭. আইন/বিধি/ প্রজ্ঞাপন ইত্যাদি	অপ্রকাশিত তথ্য বিতরণের নীতিমালা না থাকা	জিএসবি'র প্রকাশিত ও অপ্রকাশিত ভূবৈজ্ঞানিক তথ্য বিতরণের নীতিমালা প্রণয়ন
৮. অবকাঠামো/হার্ডওয়ার ইত্যাদি	জিএসবি'র তথ্য কেন্দ্র হতে তথ্য সংগ্রহ করার জন্য দাপ্তরিক নথি/পত্র বিনিময় এবং মতামত প্রাপ্তি	তথ্য কেন্দ্র হতে প্রাপ্ত প্রকাশিত প্রতিবেদন/মানচিত্রের তথ্যের ভিত্তিতে ইনডেক্স মানচিত্র প্রণয়ন করায় এক নজরে তথ্য সম্পর্কে ধারণা লাভ সম্ভব হয়েছে এতে করে সেবাগ্রহীতা এবং অফিস কর্তৃপক্ষ সহজে তথ্য প্রাপ্তির বিষয়ে ধারণা লাভ করবেন
৯. রেকর্ড/তথ্য সংরক্ষণ	জিএসবি'র পরিকল্পনা ও বাস্তবায়ন শাখা এবং প্রকাশনা ও প্রশিক্ষণ শাখা (তথ্য কেন্দ্র)	জিএসবি'র পরিকল্পনা ও বাস্তবায়ন শাখা এবং প্রকাশনা ও প্রশিক্ষণ শাখা (তথ্য কেন্দ্র)
১০. প্রযুক্তির প্রয়োগ প্রযোজ্য কিনা	পূর্বে প্রযোজ্য ছিলনা	জিএসবি'র প্রকাশিত ভূবৈজ্ঞানিক কাজের ভিত্তিতে প্রস্তুতকৃত ইনডেক্স মানচিত্র তথ্য বাতায়নে আপলোড করা হয়েছে। ইনডেক্স মানচিত্র প্রণয়নে Arc GIS সফটওয়্যার ব্যবহৃত হয়েছে
১১. খরচ (নাগরিক+অফিস)	-	নূন্যতম খরচ
১২. সময় (নাগরিক+অফিস)	২-৬ সপ্তাহ	কয়েক সেকেন্ড
১৩. যাতায়াত (নাগরিক)	আনুমানিক ২ বার	ঘরে বসে তথ্য প্রাপ্তি
১৪. অন্যান্য		

8. প্রস্তাবিত প্রসেস ম্যাপ:



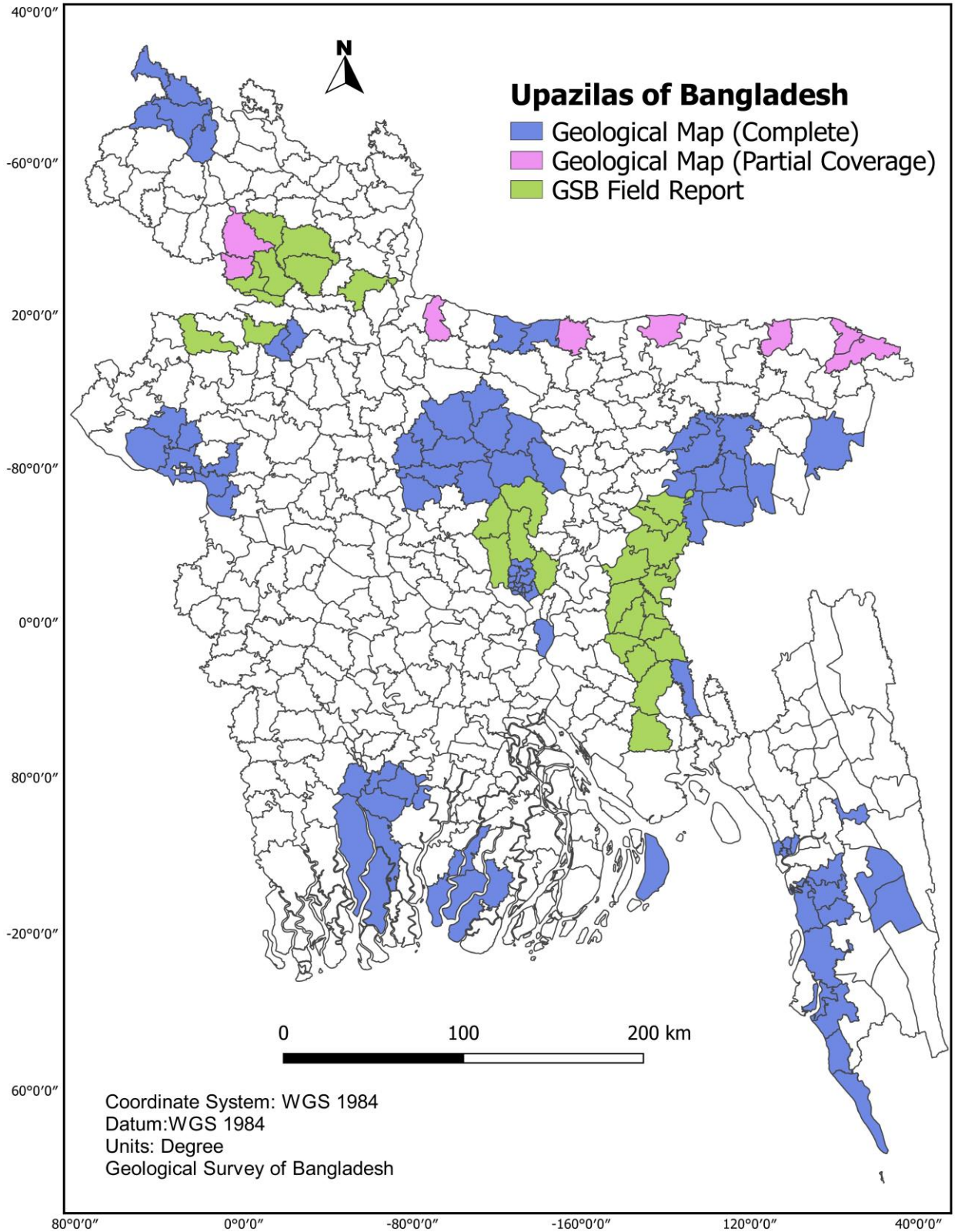
৫. তুলনামূলক বিশ্লেষণ (বিদ্যমান ও প্রস্তাবিত পদ্ধতির ধাপ ভিত্তিক তুলনা):

বিদ্যমান প্রসেস ম্যাপের ধাপ	বিদ্যমান ধাপের বর্ণনা	প্রস্তাবিত প্রসেস ম্যাপের ধাপ	প্রস্তাবিত ধাপের বর্ণনা
ধাপ-১	মহাপরিচালকের দপ্তরে সরাসরি আবেদন	ধাপ-১	ওয়েবসাইটে ইনডেক্স ম্যাপের মাধ্যমে কোন কোন উপজেলার কাজ সম্পন্ন হয়েছে তা দেখানো।
ধাপ-২	আবেদন পিএন্ডআই শাখায় প্রেরণ/প্রকাশনা শাখায় প্রেরণ	ধাপ-২	তথ্যের উৎস প্রকাশিত প্রতিবেদন/ অপ্রকাশিত প্রতিবেদন/ চাহিদা মোতাবেক বিশেষায়িত কাজ সম্পন্ন করা।
ধাপ-৩	সংশ্লিষ্ট শাখা প্রধানের নিকট প্রেরণ	ধাপ-৩	প্রকাশিত প্রতিবেদন (তথ্য সরবরাহ) ইনডেক্স মানচিত্র এবং প্রকাশিত প্রতিবেদনের সারসংক্ষেপ ও মানচিত্র জিএসবি'র তথ্য বাতায়নে আপলোড করা আছে সুতরাং সেবা গ্রহীতা কয়েক সেকেন্ডের মধ্যেই চাহিত তথ্য ডাউনলোড করে নিতে পারেন।
ধাপ-৪	শাখার অন্যান্য কর্মকর্তাদের নিকট হতে তথ্যাদি সংগ্রহ	ধাপ-৪	** অপ্রকাশিত প্রতিবেদন (অনুমোদন সাপেক্ষে প্রদান)
ধাপ-৫	শাখা প্রধান কর্তৃক তথ্য যাচাই-বাছাই/প্রকাশিত প্রতিবেদন/অপ্রকাশিত প্রতিবেদন (চাহিদা মাফিক তথ্য সংকলন)	ধাপ-৫	*** চাহিদা মোতাবেক বিশেষায়িত কাজ সম্পন্ন করা (কাজ সম্পন্নপূর্বক তথ্য প্রাপ্তি)
ধাপ-৬	প্রাপ্ত তথ্য পিএন্ডআই শাখায় প্রেরণ		
ধাপ-৭	মহাপরিচালকের অনুমোদনের জন্য প্রেরণ		
ধাপ-৮	পিএন্ডআই শাখা কর্তৃকপত্র জারী		
ধাপ-৯	তথ্য সরবরাহ		

৬. TCV (Time, Cost & Visit) অনুসারে বিদ্যমান ও প্রস্তাবিত পদ্ধতির তুলনা:

	বিদ্যমান পদ্ধতি	প্রস্তাবিত পদ্ধতি
সময় (দিন/ঘন্টা)	২-৬ সপ্তাহ	কয়েক সেকেন্ড।
খরচ (নাগরিক ও অফিসের)	-	নূন্যতম খরচ।
যাতায়াত	আনুমানিক ২ বার	ঘরে বসে তথ্য প্রাপ্তি।
ধাপ	৯	৩
জনবল	বিদ্যমান জনবল	তথ্য বাতায়নে প্রকাশিত মানচিত্র/ প্রতিবেদনের সারসংক্ষেপ সেবাগ্রহীতা নিজস্ব চাহিদানুযায়ী ডাউনলোড করে নিতে পারবেন
দাখিলীয় কাগজপত্র	আবেদন পত্র	তথ্য বাতায়নে প্রকাশিত মানচিত্র/ প্রতিবেদনের সারসংক্ষেপ ডাউনলোডের ক্ষেত্রে কোন আবেদনের প্রয়োজন নাই তবে অন্যান্য তথ্য প্রাপ্তির ক্ষেত্রে আবেদনের প্রয়োজন রয়েছে

# Published Geological Maps and Reports of Bangladesh ( 1 : 50,000 )



চিত্র: ইনডেক্স মানচিত্রের মাধ্যমে ভূ-বৈজ্ঞানিক তথ্যপ্রদান প্রক্রিয়া সহজিকরণ (১:৫০,০০০ স্কেল)